

# MAPA DE INDICADORES ECONÓMICOS SOCIALES

Junio 2012

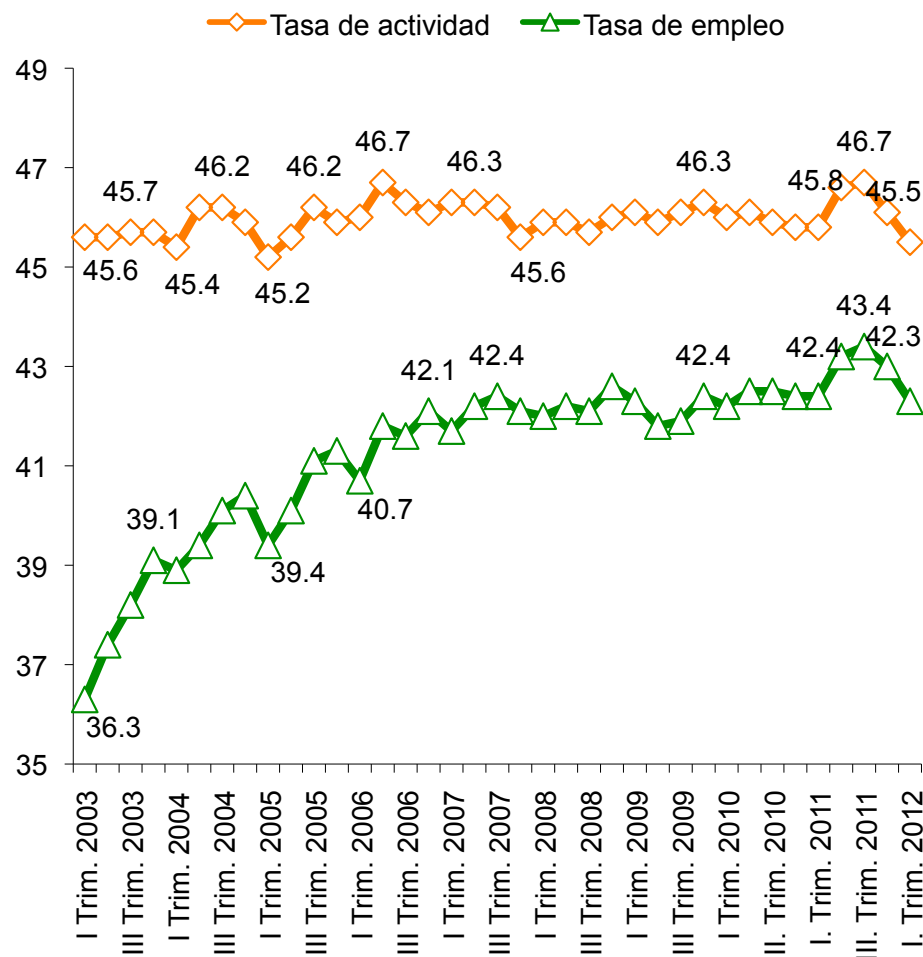
Resumen de indicadores sobre empleo y condiciones de vida.

Indicador	Período	Valor del indicador o variación con respecto a última medición	Variación anual
Tasa de actividad (EPH-INDEC)	1er. Trimestre 2012	45.5%	-0.7%
Tasa de empleo (EPH-INDEC)	1er. Trimestre 2012	42.3%	-0.2%
Tasa de desocupación (EPH-INDEC)	1er. Trimestre 2012	7.1%	-4%
Tasa de subocupación (EPH-INDEC)	1er. Trimestre 2012	7.4%	-9.8%
Índice General de Salarios (IGS-INDEC)	Febrero 2012	+1.3%	+28.7%
Trabajadores Declarados	3er. Trimestre 2011	+1.3%	+4.6%
Salario Mínimo Vital y Móvil	Febrero 2012	\$2.300	+25%
Índice de nivel de empleo total (MTEySS)	2do. Trimestre 2011	+0.62%	+3.24%
Índice de nivel de empleo industrial (MTEySS)	2do. Trimestre 2011	-0.09%	+2.21%
Índice de nivel de empleo en construcción (MTEySS)	2do. Trimestre 2011	+2.34%	-1.39%
Índice de nivel de empleo en comercio y servicios (MTEySS)	2do Trimestre 2011	+0.67%	+4.33%
Empleo industrial (EMI-INDEC)	4to. Trimestre 2011	+0.2%	+2.9%

Evolución de las tasas de actividad y empleo en el total de aglomerados urbanos, 2003-2012.  
(en porcentajes)

**SÍNTESIS**

- ✓ Desde el tercer trimestre del año 2011, tanto la tasa de actividad como la tasa de empleo continúan descendiente.
- ✓ La tasa de actividad disminuyó entre el tercer trimestre del año 2011 y el primer trimestre del año 2012 en un 2.6%. La tasa de empleo bajó en ese periodo en un 2.5%.
- ✓ En variación interanual, el primer trimestre del año 2012 marca una disminución del 0.6% y del 0.24% respectivamente para las tasas de actividad y empleo.



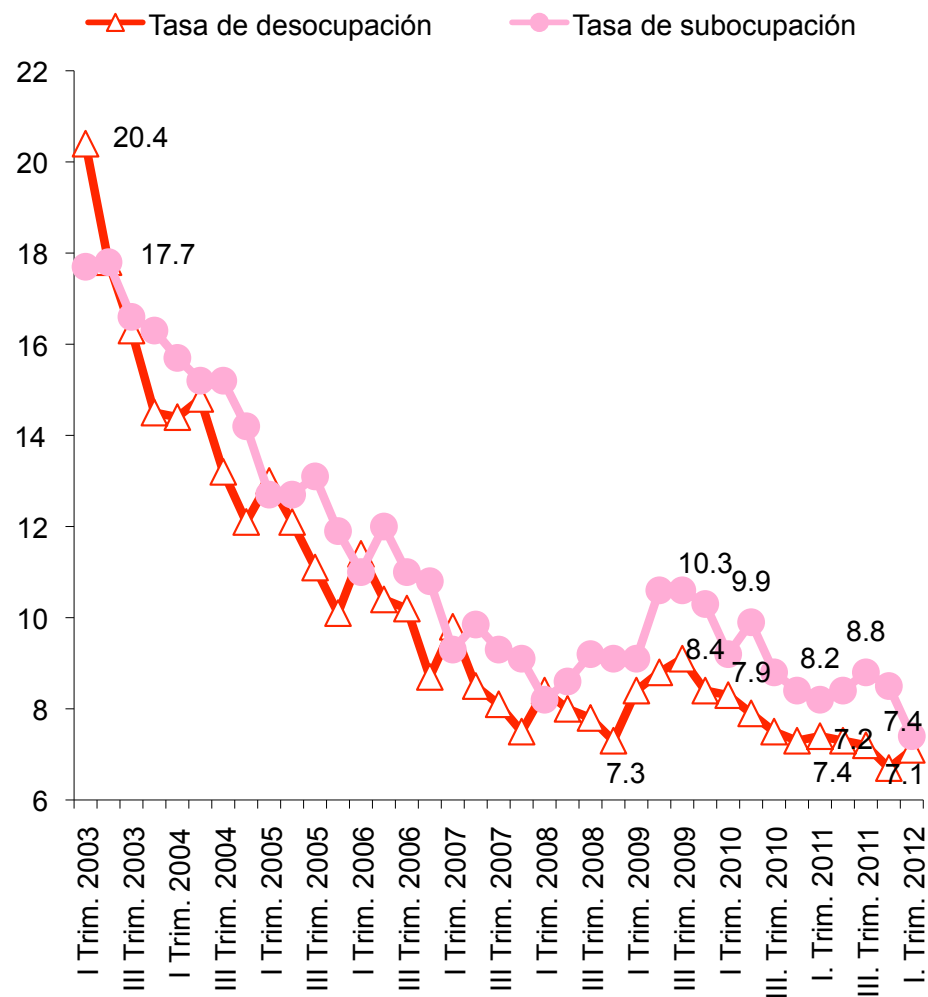
Fuente: elaboración propia en base a información del Ministerio de Economía e INDEC.

SÍNTESIS

✓ Según los datos del INDEC, la tasa de desocupación aumentó en el primer trimestre del año 2012 después de tres trimestres consecutivos de disminución. Si bien el aumento es de casi un 6% respecto al trimestre anterior. Sin embargo, se ubica por debajo del nivel registrado para el primer trimestre del año 2011 (-4% en variación interanual).

✓ A partir del cuarto trimestre del año 2012, la tasa de subocupación empezó a descender nuevamente. Entre ese trimestre y el primer trimestre del año 2012, la disminución fue de casi un 16%.

Evolución de las tasas de desocupación y subocupación en el total de aglomerados urbanos, 2003-2012. (en porcentajes)



Fuente: elaboración propia en base a información del Ministerio de Economía e INDEC.

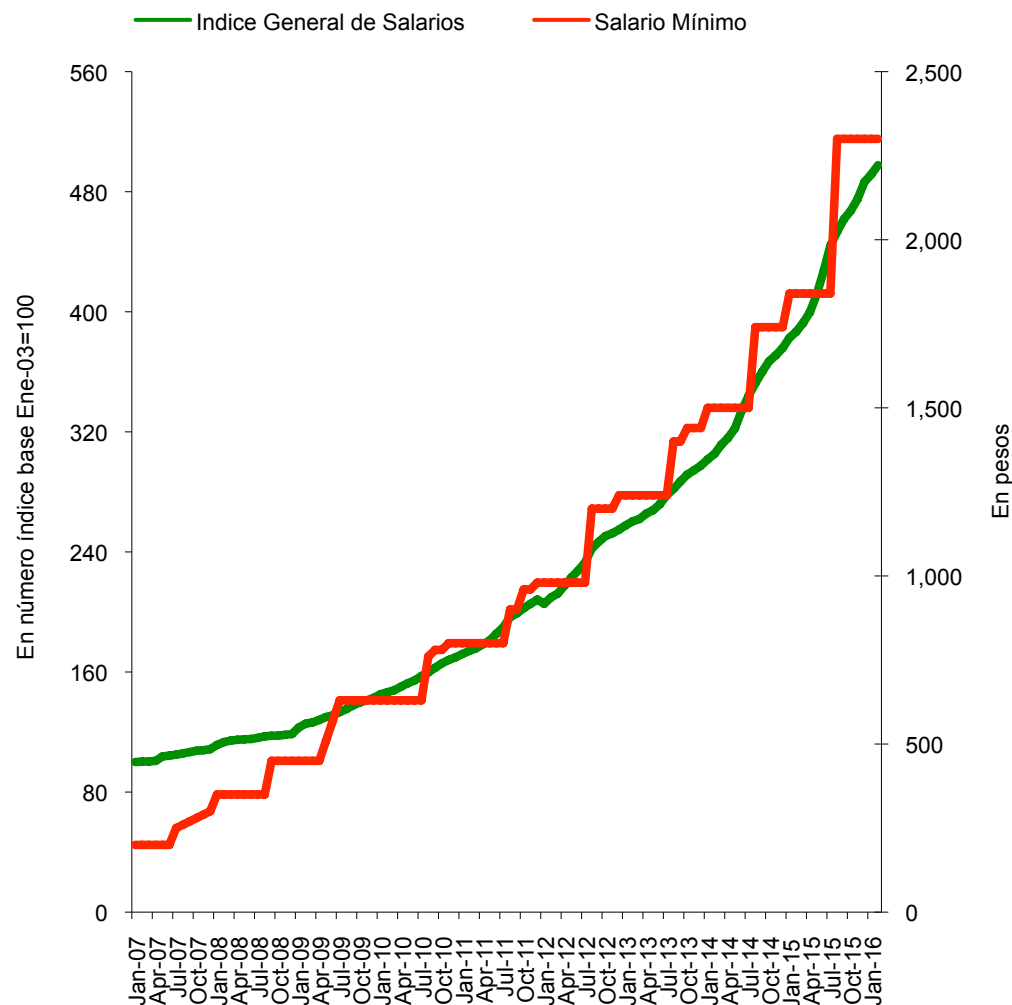
## SÍNTESIS

✓ Según el índice general de salarios que publica el INDEC, los mismos no dejan de subir en términos nominales desde el año 2003. En Febrero del año 2012 aumentaron en un 1.3% con respecto al mes anterior, lo que representa un aumento del 28.7% en variación interanual.

✓ Sin embargo, el aumento de los salarios nominales se ve prácticamente anulado por los altos niveles de inflación (tomando en cuenta los niveles registrados por algunas provincias – San Luis - por ejemplo).

✓ El salario mínimo vital y móvil se ubica en 2300 pesos en Febrero del año 2011, lo que representa un aumento del 25% respecto al anterior registrado.

Evolución del índice general de salarios y del salario mínimo, 2003-2012 (en número índice base Ene-03= 100 y en pesos)



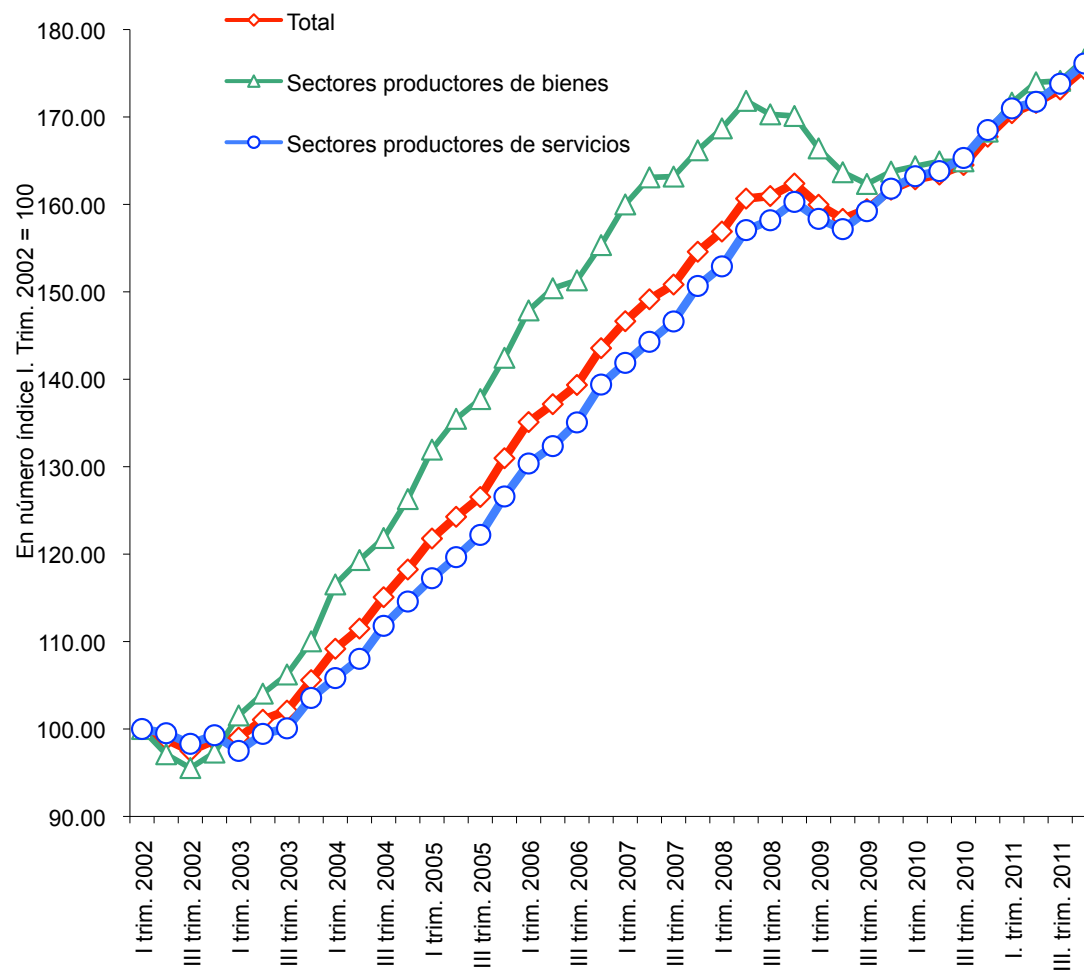
Fuente: elaboración propia en base a información del Ministerio de Economía e INDEC.

SÍNTESIS

✓ El empleo registrado en el cuarto trimestre del año 2011 continúa creciendo en forma gradual, en un 1.3% con respecto al trimestre anterior, reflejando el aumento tanto en los sectores productores de servicios (+1.3%) como en los sectores productores de bienes (+1.3%).

✓ Con respecto al mismo trimestre del año 2010, el empleo registrado sigue incrementándose de manera significativa, en un 4.6%. Este aumento anual se debe tanto al sector de los bienes (+4.9%) como al sector de los servicios (+4.5%).

Evolución del empleo registrado por sector de actividad, 2002-2011. (en número índice base I Trim-2002 = 100)



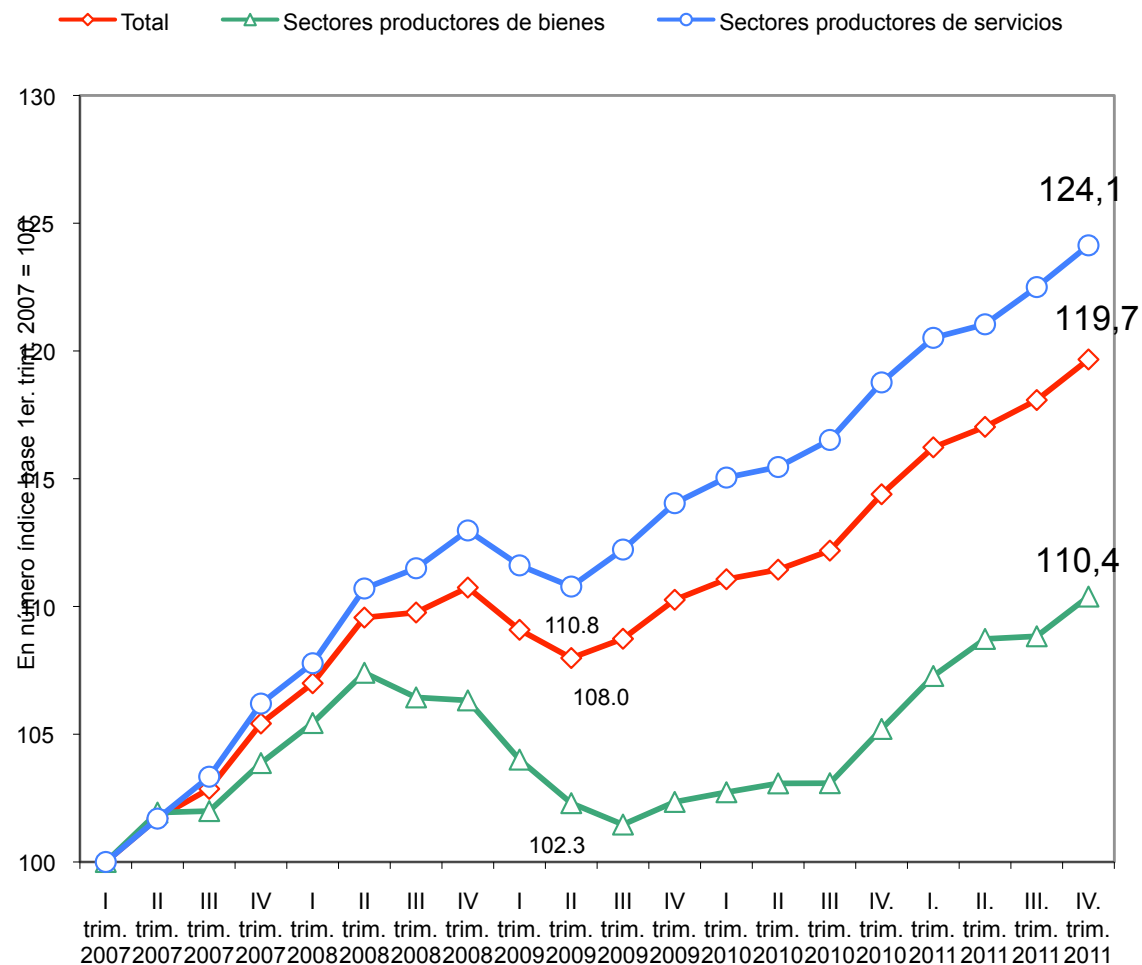
Fuente: elaboración propia en base a información del Ministerio de Economía.

SÍNTESIS

✓ El empleo registrado total sigue creciendo gradualmente: subió en un 1.3% en el cuarto trimestre del año 2011 con respecto al trimestre anterior.

✓ El empleo registrado en los sectores productores de bienes volvió a subir en el cuarto trimestre del año 2012, continuando el ritmo de aumento del empleo registrado en los sectores productores de servicios: +1.3% en los dos casos.

Evolución del empleo registrado según sector de actividad, 2007-2011 (en número índice base I Trim.-2007 = 100).



Fuente: elaboración propia en base a información del Sistema Integrado de Jubilaciones y Pensiones.

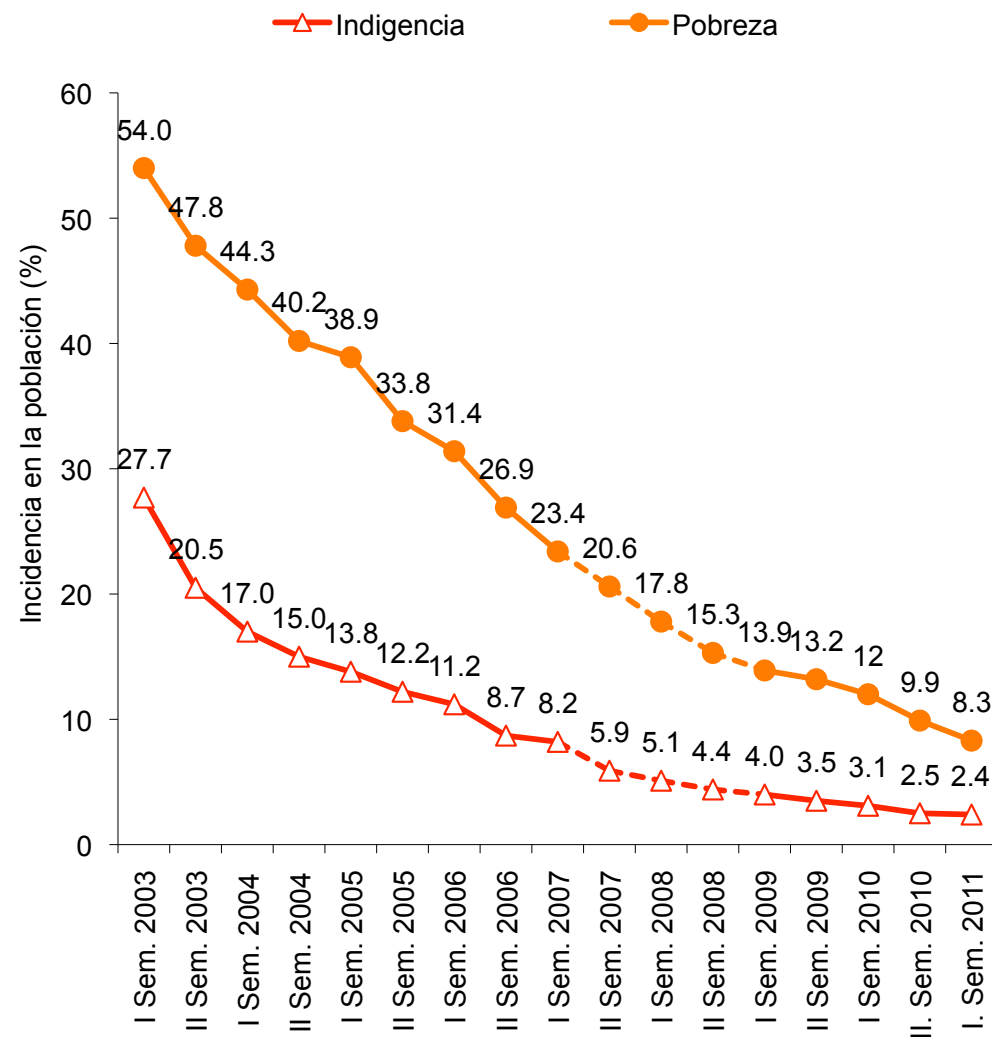
SÍNTESIS

✓ La manipulación de las estadísticas oficiales, a partir de año 2007 hasta la fecha, posibilitaron la persistencia de la tendencia descendente en la incidencia de la pobreza y la indigencia en dichas estadísticas, a través de la subestimación del valor de la canasta básica alimentaria.

Según los datos del INDEC, la pobreza y la indigencia continuaron decreciendo durante el primer trimestre del año 2011.

✓ Sin embargo, diversas estimaciones privadas sitúan, en la actualidad, los niveles de pobreza por encima del 30%, en parte como consecuencia de la persistencia de una inflación de a dos dígitos.

Evolución de la incidencia de la pobreza y la indigencia en la población, Total de aglomerados urbanos, 2003-2011. (en porcentajes)





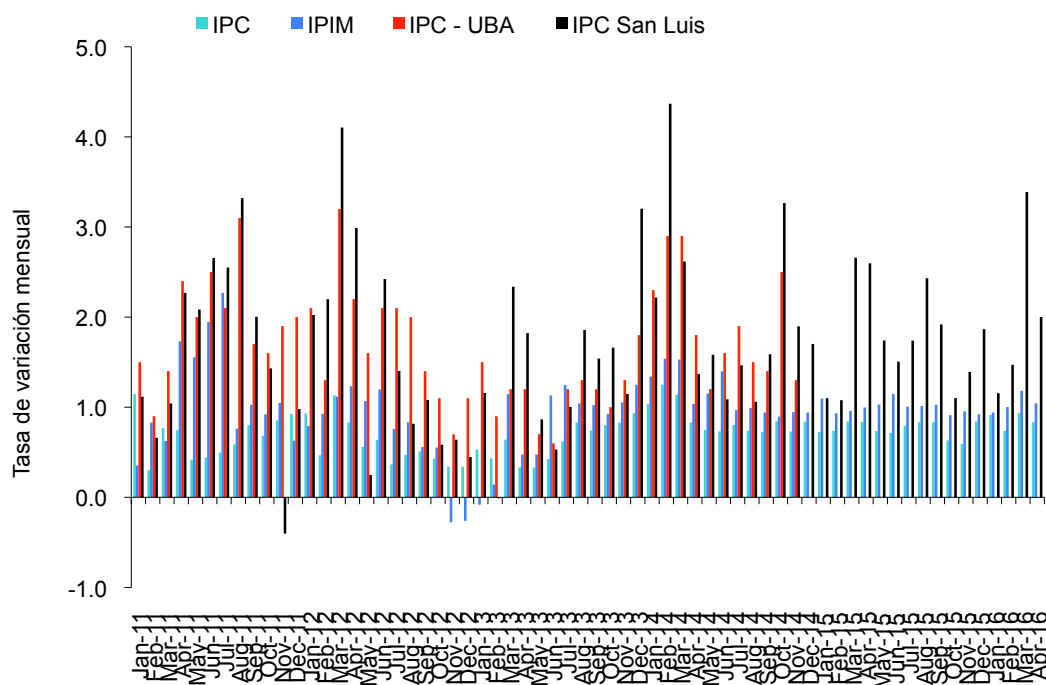
Resumen de indicadores sobre nivel de precios.

Indicador	Período	Valor del indicador o variación con respecto a última medición	Variación anual
IPC - INDEC	Abril 2012	+0.8%	+9.8%
IPIIM – INDEC	Abril 2012	+1.2%	+12.9%
IPC – SAN LUIS	Abril 2012	+2%	+24%

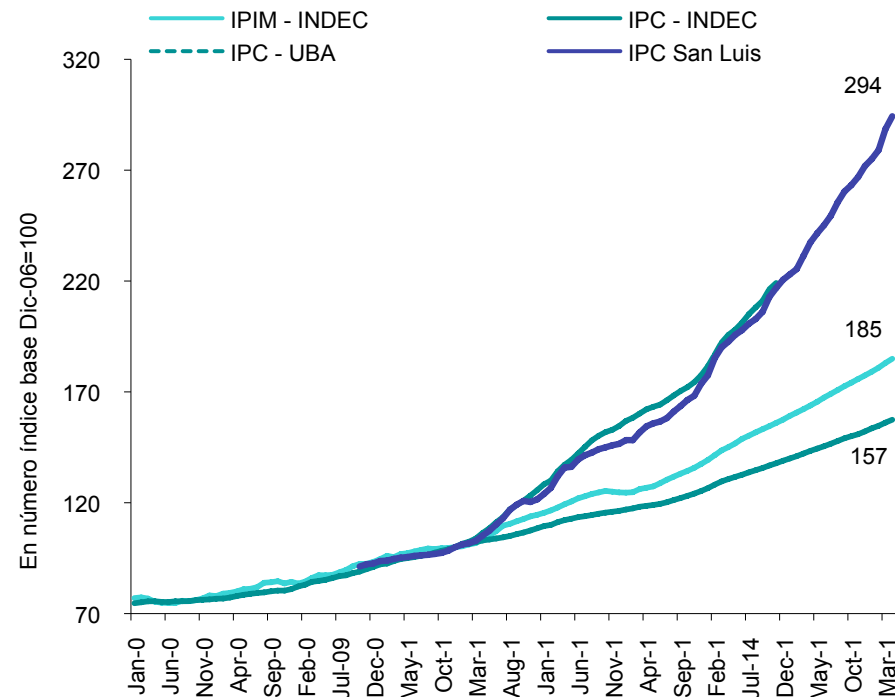
## SÍNTESIS

- ✓ Las estimaciones privadas de la tasa de inflación continúan muy por encima de las estimaciones oficiales del INDEC. Como el gobierno decidió frenar la publicación de esas estimaciones privadas, se utiliza, en su reemplazo, el IPC publicado por la provincia de San Luis que aún sigue siendo confiable (muestra un alto nivel de correlación con aquellas estimaciones privadas).
- ✓ La Provincia de San Luis registró una inflación mensual alrededor del 2% en Abril del año 2012, más del doble del valor publicado por el INDEC (0.8%). Esto lleva a una tasa de inflación de un 24% en variación interanual.

Tasa de variación del índice de precios al consumidor, del índice de precios mayoristas y del IPC-San Luis, 2007-2012 (en porcentajes).



Evolución del índice de precios al consumidor, del índice de precios mayoristas y del IPC-San Luis, 2003-2012 (en número índice base Dic-06= 100).



Fuente: elaboración propia en base a información del Ministerio de Economía, INDEC, UBA y Dirección Provincial de Estadística y Censos de San Luis

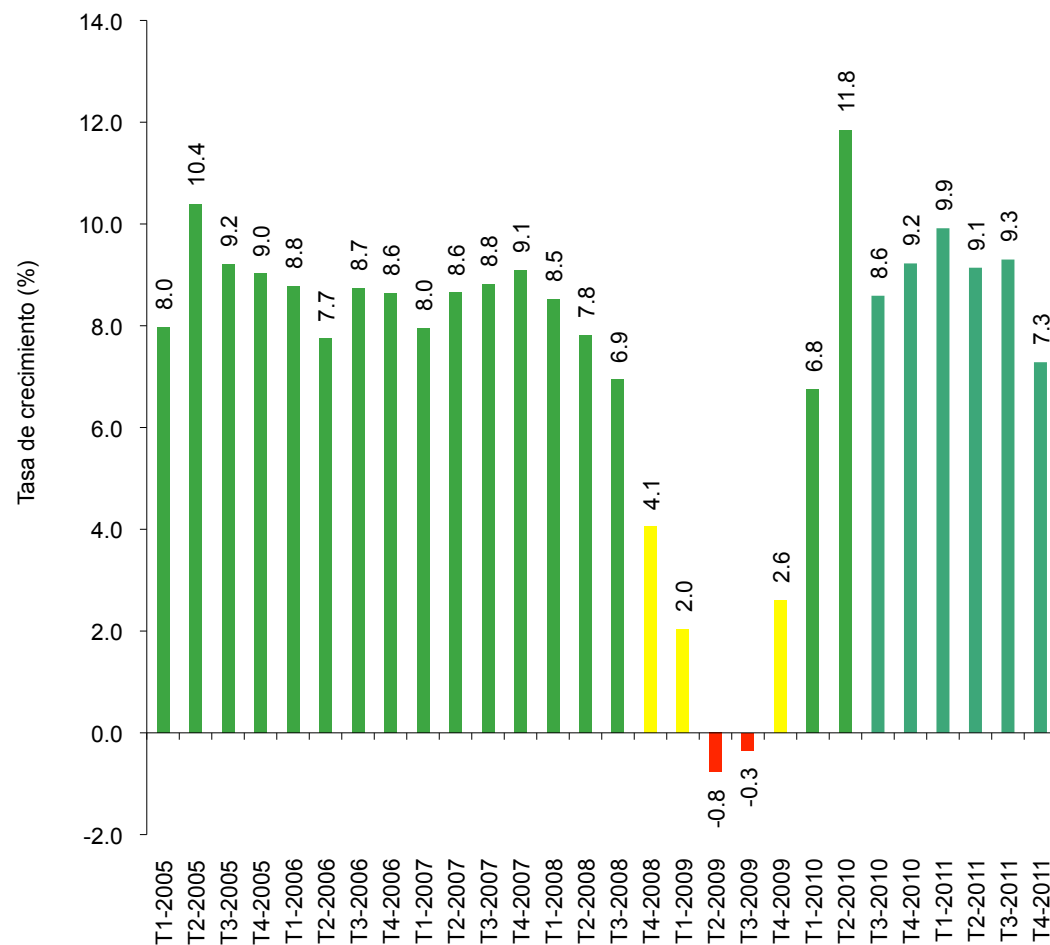
**Resumen de indicadores sobre nivel de actividad económica.**

Indicador	Período	Valor del indicador o variación con respecto a última medición	Variación anual
PBI (en millones de pesos de 1993)	4to Trimestre 2011	474415	+7.3%
PBI per capita (en pesos de 1993)	4to Trimestre 2011	11211	+14.5%
Estimador mensual de la actividad económica (desest.)	Marzo 2012	4.4%	+0.5%
Estimador mensual industrial (desest.)	Abril 2012	-1.4%	-0.5%
Indicador Sintético de la Actividad de la Construcción (ISAC) (desest.)	Abril 2012	-5.9%	-3.8%
Exportaciones (en millones de US\$)	Febrero 2012	6098	+12.78%
Importaciones (en millones de US\$)	Febrero 2012	4757	-0.88%
Saldo de la balanza comercial (en millones de US\$)	Febrero 2012	1341	+120.56%

## SÍNTESIS

- ✓ Según datos del INDEC y del Ministerio de Economía, la economía sigue creciendo a un ritmo elevado.
- ✓ La tasa de crecimiento interanual del PBI fue de 7.3% para el cuarto trimestre del año 2011 (a precios constantes del año 1993).
- ✓ Sin embargo, cabe resaltar que los datos oficiales de la actividad económica siguen siendo muy controvertidos: muchos analistas privados estiman que el crecimiento económico real estaría muy por debajo de las cifras oficiales.

Tasa de crecimiento interanual del producto bruto interno a precios de 1993, 2005-2011.  
(en porcentajes)



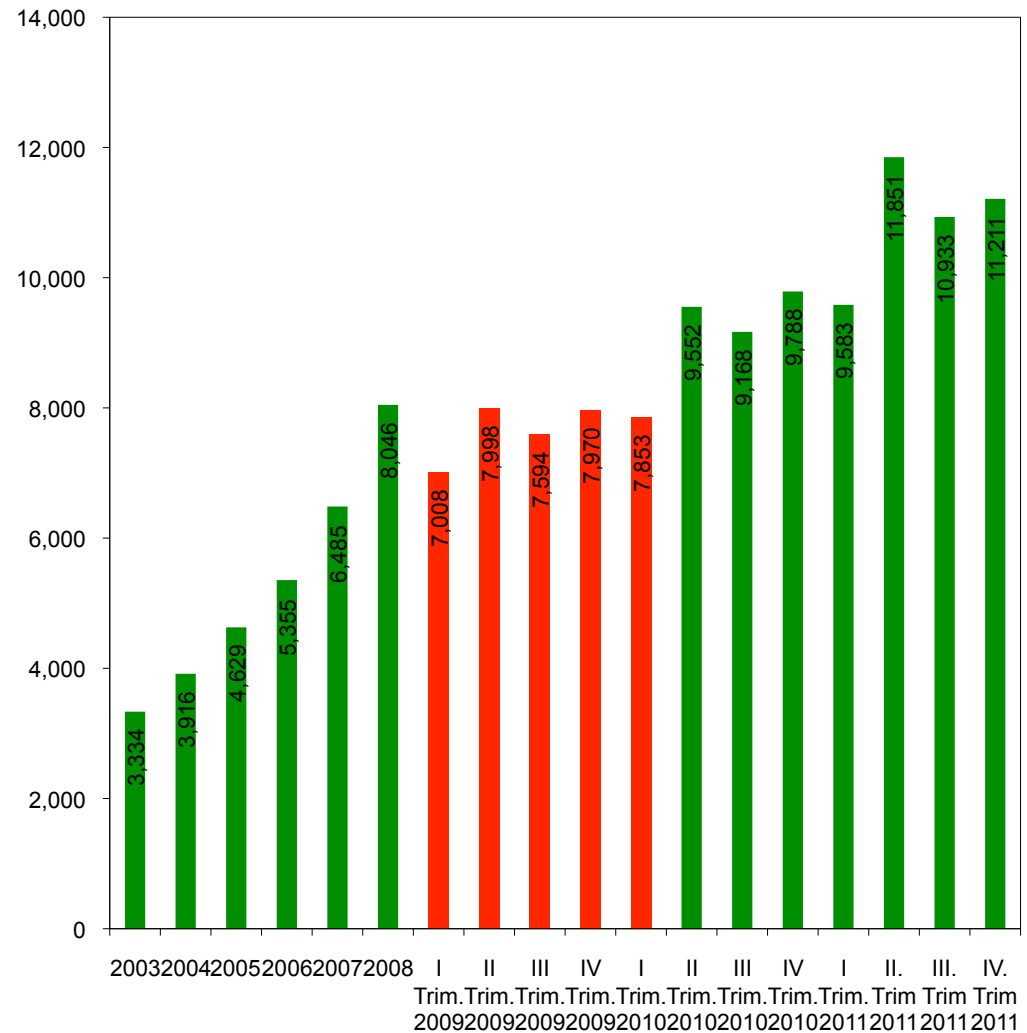
Fuente: elaboración propia en base a información del Ministerio de Economía e INDEC.

Producto bruto interno per capita, 2003-2011.  
(en precios de 1993)

**SÍNTESIS**

✓ El PIB per cápita continúa incrementándose también de manera sostenida: el aumento para el cuarto trimestre del año 2011 fue de un 14.5% en variación interanual.

✓ La actividad económica aumentó para Marzo del año 2012, tanto respecto al mes anterior (+0.5%) como en variación interanual (+4.4%).

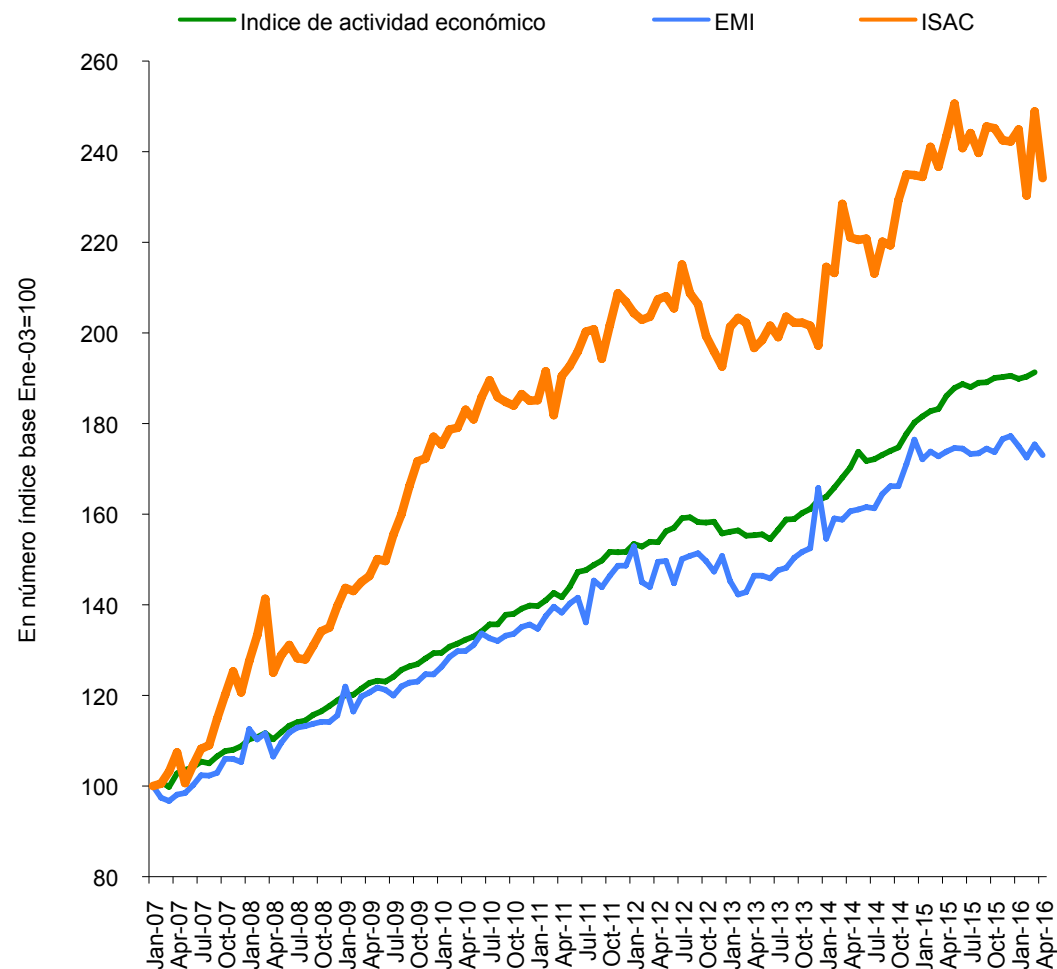


Fuente: elaboración propia en base a información del Ministerio de Economía e INDEC.

## SÍNTESIS

- ✓ Tanto el Índice Mensual Industrial como el Indicador Sintético de Actividad de la Construcción disminuyeron en Abril del año 2012.
- ✓ El Índice Mensual Industrial bajó en un 1.4% respecto del mes anterior y en un 0.5% en variación interanual.
- ✓ El Indicador Sintético de Actividad de la Construcción bajó en un 5.9% respecto al mes anterior y en un 3.8% en variación interanual.

Evolución del índice de nivel de actividad económica, del estimador mensual industrial, y del nivel de actividad de la construcción, 2003-2012 (en número índice base Ene-03= 100).

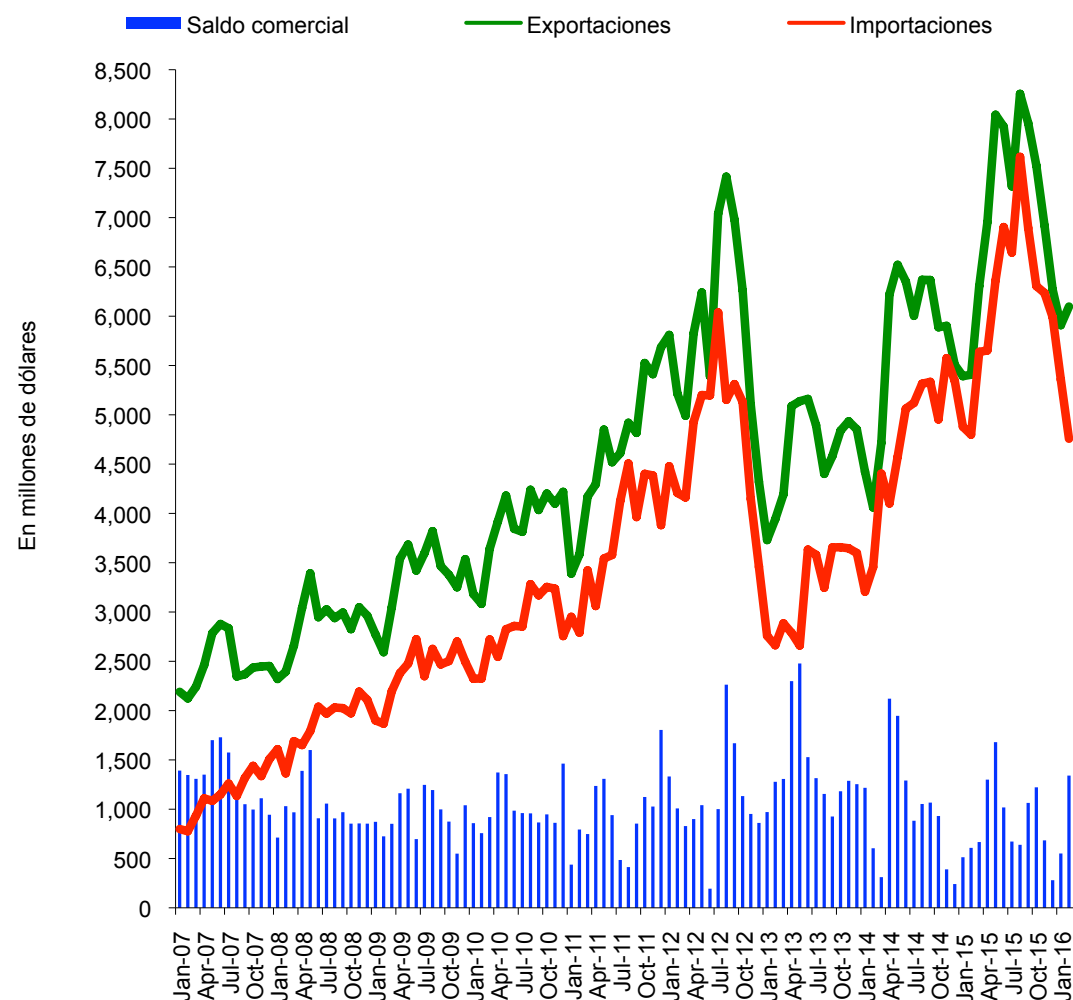


Fuente: elaboración propia en base a información del Ministerio de Economía e INDEC.

## SÍNTESIS

- ✓ Las exportaciones subieron un 12.8% para Febrero del año 2012 respecto al mismo mes del año 2010.
- ✓ Sin embargo, reflejando en parte el control creciente a las importaciones, esas últimas disminuyeron de manera continua desde junio del año 2011 hasta febrero del año 2012 (-31% sobre ese período). En Febrero del año 2012, disminuyeron en un 0.9% en variación interanual.
- ✓ Por lo tanto, el saldo de la balanza comercial volvió a ser muy positivo para Febrero del año 2012: marca un aumento muy significativo en un 120% con respecto a su nivel para el mismo mes del año anterior.

Evolución de las exportaciones, importaciones y el saldo de la balanza comercial, 2003-2012 (en millones de dólares).



Fuente: elaboración propia en base a información del Ministerio de Economía e INDEC.