

MAPA DE INDICADORES ECONÓMICOS SOCIALES

Junio 2011

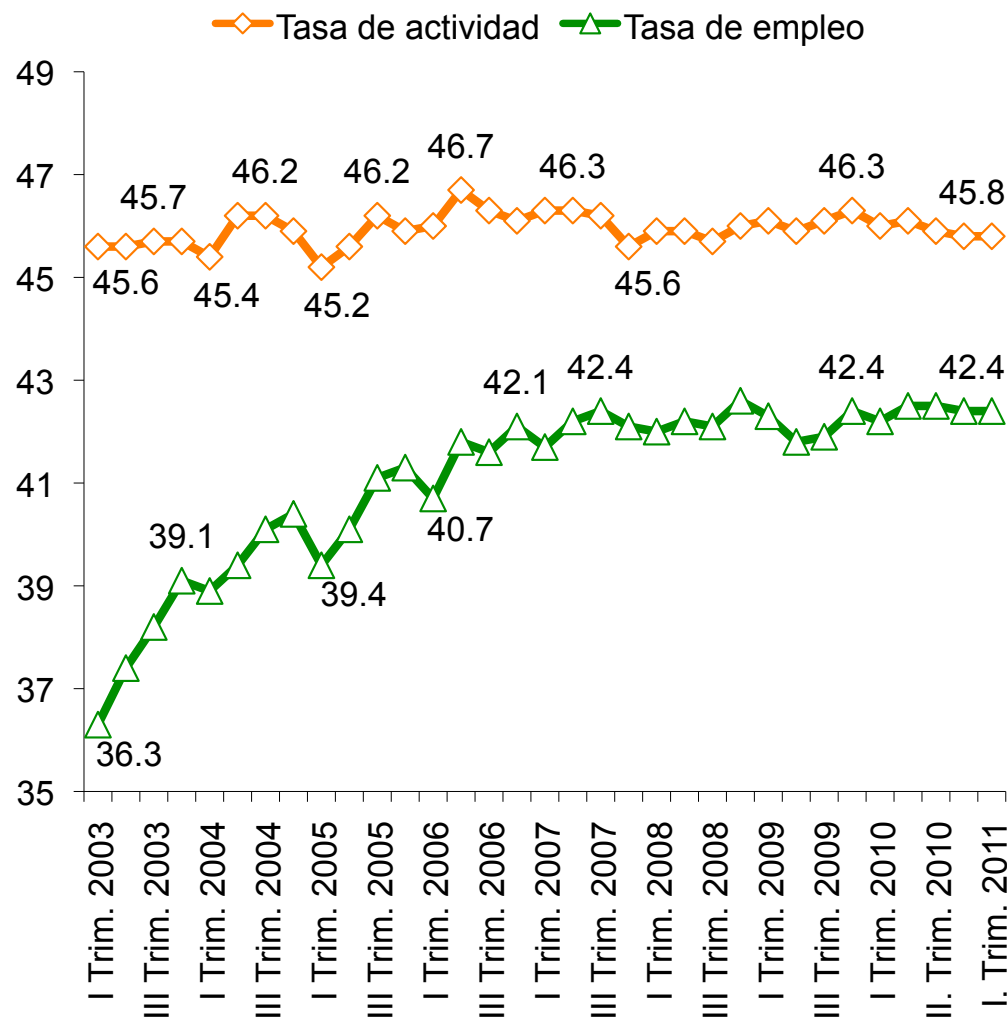
Resumen de indicadores sobre empleo y condiciones de vida.

Indicador	Período	Valor del indicador o variación con respecto a última medición	Variación anual
Tasa de actividad (EPH-INDEC)	1er. Trimestre 2011	45.8 %	-0.4%
Tasa de empleo (EPH-INDEC)	1er. Trimestre 2011	42.4%	0.5%
Tasa de desocupación (EPH-INDEC)	1er. Trimestre 2011	7.4%	-10.8%
Tasa de subocupación (EPH-INDEC)	1er. Trimestre 2011	8.2%	-10.9%
Índice General de Salarios (IGS-INDEC)	Abril 2011	+1.8%	+26,5%
Trabajadores Declarados	4to Trimestre 2010	+1,7%	+3,4%
Salario Mínimo Vital y Móvil	Junio 2011	\$1.840	+22.7%
Índice de nivel de empleo total (MTEySS)	1er Trimestre 2011	+0.82%	+3.61%
Índice de nivel de empleo industrial (MTEySS)	1er. Trimestre 2011	+0.12%	+3.31%
Índice de nivel de empleo en construcción (MTEySS)	1er. Trimestre 2011	+1.24%	-2.91%
Índice de nivel de empleo en comercio y servicios (MTEySS)	1er. Trimestre 2011	+1.03%	+4.75%
Empleo industrial (EMI-INDEC)	1er. Trimestre 2011	+1.46%	+2.96%

Evolución de las tasas de actividad y empleo en el total de aglomerados urbanos, 2003-2011.
(en porcentajes)

SÍNTESIS

- ✓ En el primer trimestre del 2011, las tasas de actividad y empleo no mostraron ningún cambio significativo respecto al trimestre anterior. En variación interanual, los cambios son también muy leves.
- ✓ La tasa de actividad continua manteniendo una tendencia muy estable, en torno al 46% de la población, desde mediados del 2007.

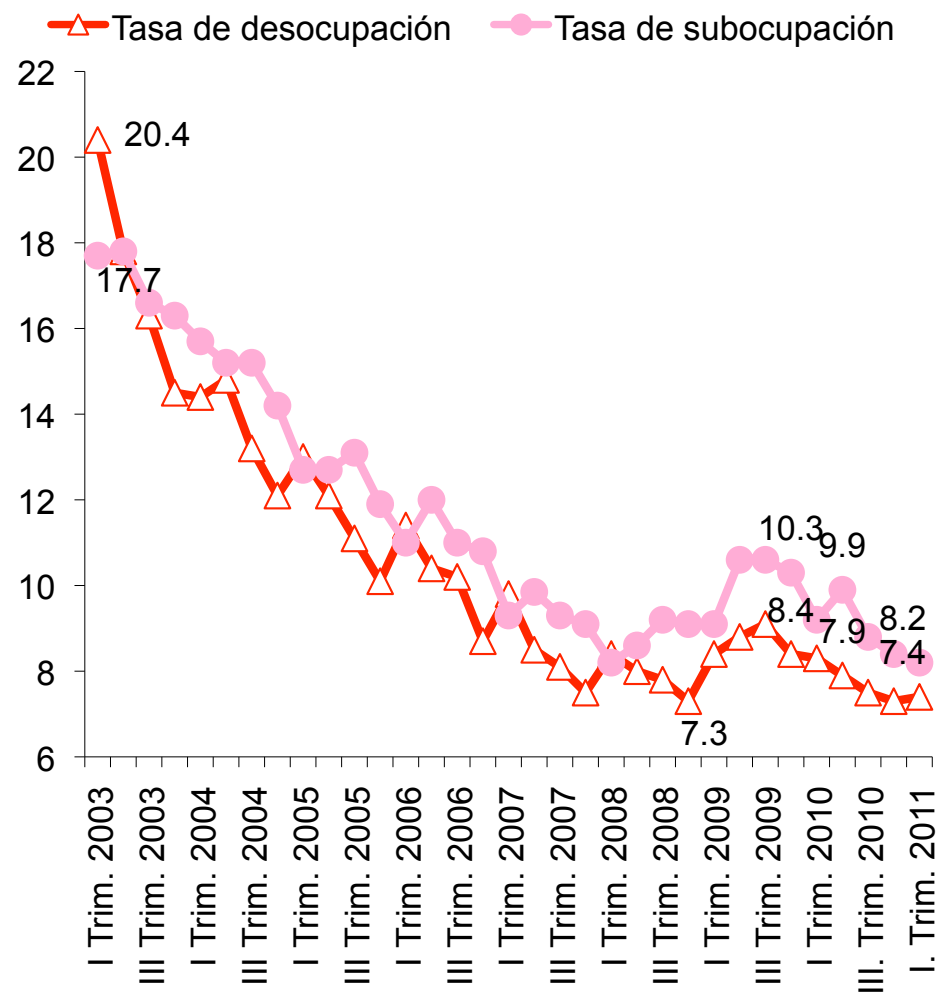


Fuente: elaboración propia en base a información del Ministerio de Economía e INDEC.

SÍNTESIS

- ✓ Según los datos del INDEC, la tasa de desocupación decreció de manera continua y gradual desde el tercer trimestre del 2009 hasta el último trimestre del año 2010 .
- ✓ Por primera vez, desde el tercer trimestre del 2009, la tasa de desocupación aumentó, en el primer trimestre de 2011 creció un 1.4% con respecto al trimestre anterior. Sin embargo, en la variación interanual continua en baja (-10.8%).
- ✓ La tasa de subocupación sigue bajando en 2011: en el primer trimestre, disminuyó en un 10.9% en variación interanual y en un 2.4% con respecto al trimestre anterior.

Evolución de las tasas de desocupación y subocupación en el total de aglomerados urbanos, 2003-2011. (en porcentajes)

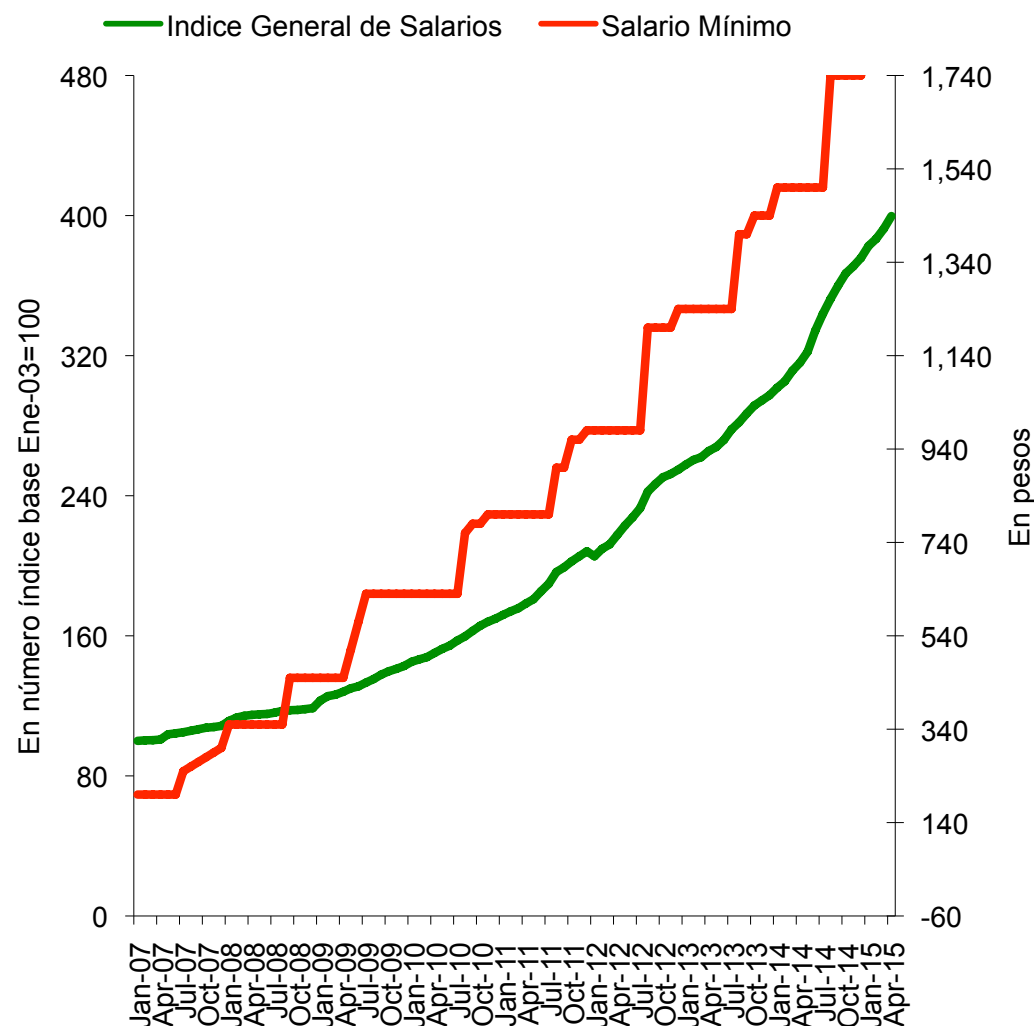


Fuente: elaboración propia en base a información del Ministerio de Economía e INDEC.

SÍNTESIS

- ✓ Según el índice general de salarios que publica el INDEC, los mismos continúan aumentando en términos nominales. En abril del 2011 aumentaron en un 1.8% respecto al mes anterior, lo que representa un aumento del 26.5% en variación interanual.
- ✓ Sin embargo, este aumento en los salarios nominales sigue viéndose anulado debido a los altos niveles de inflación (tomando en cuenta los niveles registrados por la UBA o por algunas provincias – San Luis - por ejemplo).
- ✓ El salario mínimo vital y móvil se ubica en 1840 pesos en junio del 2011.

Evolución del índice general de salarios y del salario mínimo, 2003-2011 (en número índice base Ene-03= 100 y en pesos)



Fuente: elaboración propia en base a información del Ministerio de Economía e INDEC.

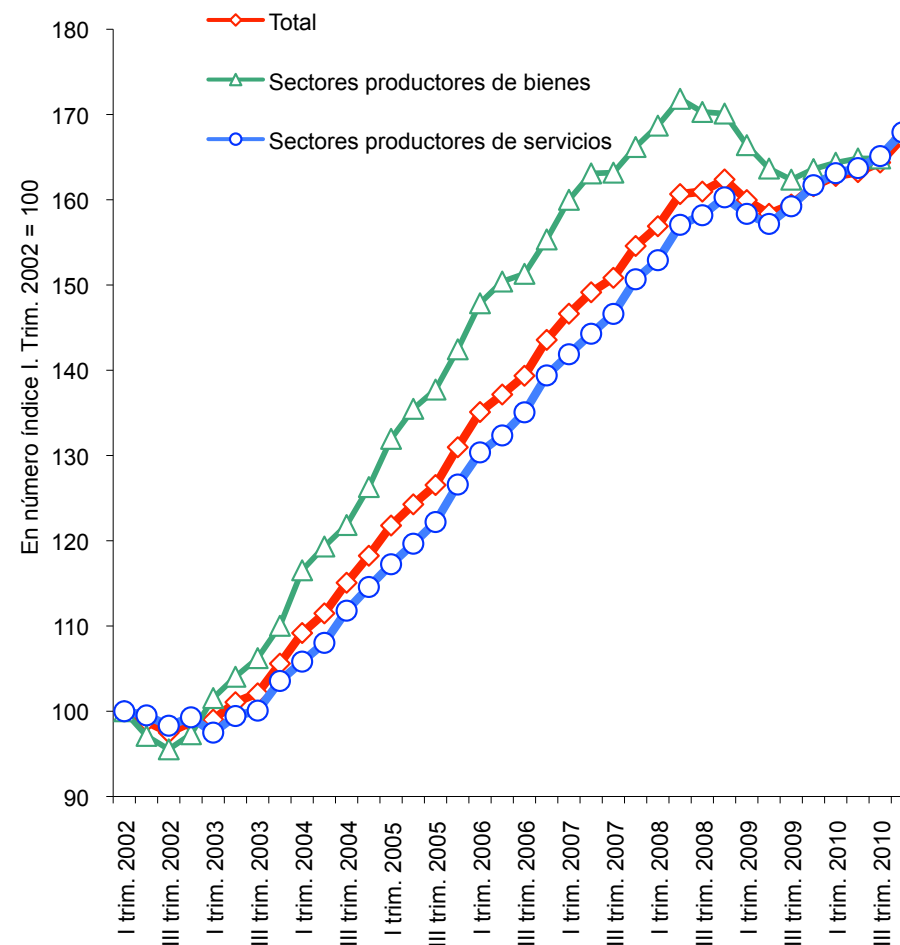
SÍNTESIS

✓ El empleo registrado en el cuarto trimestre del 2010 creció un 1.7% con respecto al trimestre anterior, lo cual se vio reflejado en un aumento en los sectores productores de bienes (+1.9%) y de servicios (+1.7%).

✓ Con respecto al mismo trimestre del año 2009, el empleo registrado se incrementó en forma significativa, en un 3,5%. Este aumento se explica en gran parte por sector de los servicios. Ya que en este sector, el empleo registrado aumentó un 3,8% con respecto al mismo trimestre del año anterior.

El cuarto trimestre marca un cambio respecto a la evolución del empleo en el sector productor de bienes: empieza a recuperarse de las bajas sufridas a lo largo del año 2009 ya que registra un aumento del 2.6% en variación interanual.

Evolución del empleo registrado por sector de actividad, 2002-2010. (en número índice base I Trim-2002 = 100)

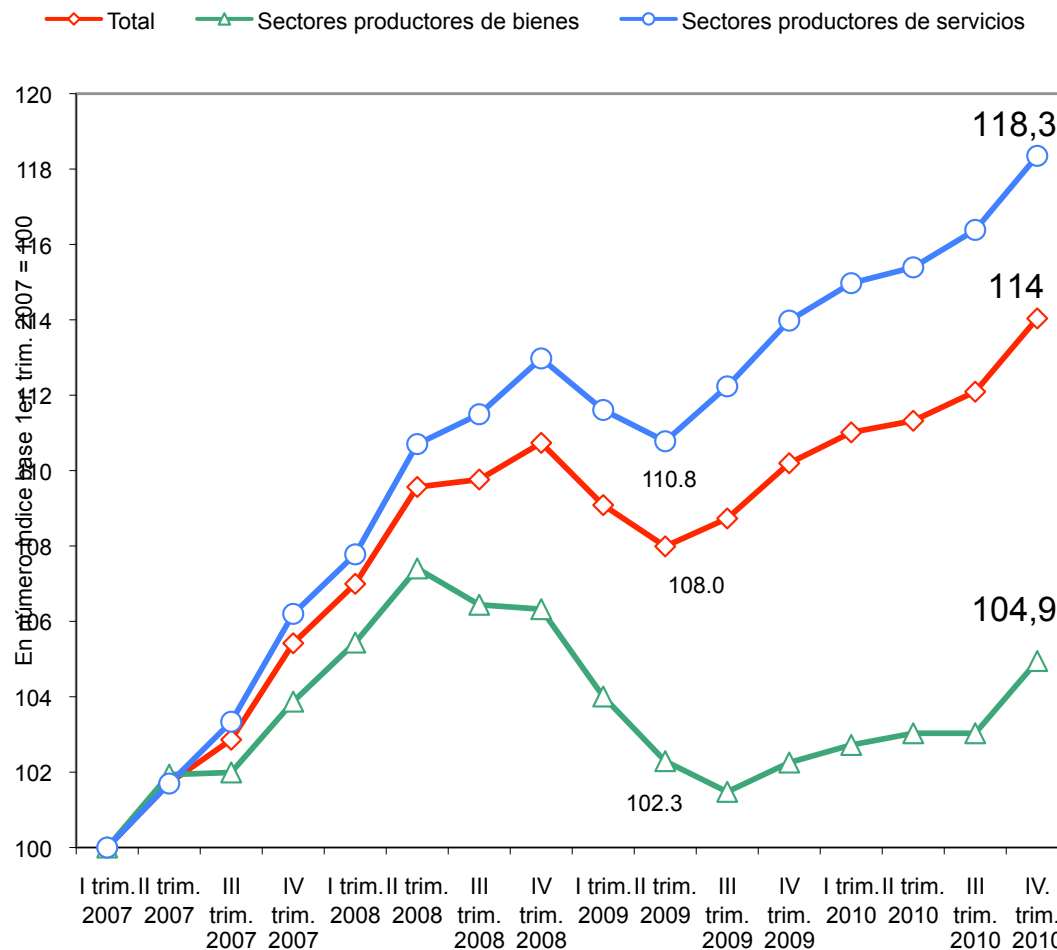


Fuente: elaboración propia en base a información del Ministerio de Economía.

SÍNTESIS

- ✓ El empleo registrado continúa subiendo gradualmente (+1.7% entre el tercer y el cuarto trimestre del 2010).
- ✓ El crecimiento del empleo registrado en los sectores productores de servicios continúa acelerándose notablemente durante el cuarto trimestre del 2010 (+0.3% entre los dos primeros trimestres, +0.8% entre el segundo y el tercer trimestre, +1.9% entre los dos últimos)
- ✓ El empleo registrado en los sectores productores de bienes comienza a recuperarse en el ultimo trimestre del 2010: aumentó en un 1.7% con respecto al trimestre anterior.

Evolución del empleo registrado según sector de actividad, 2007-2010 (en número índice base I Trim.-2007 = 100).



Fuente: elaboración propia en base a información del Sistema Integrado de Jubilaciones y Pensiones.

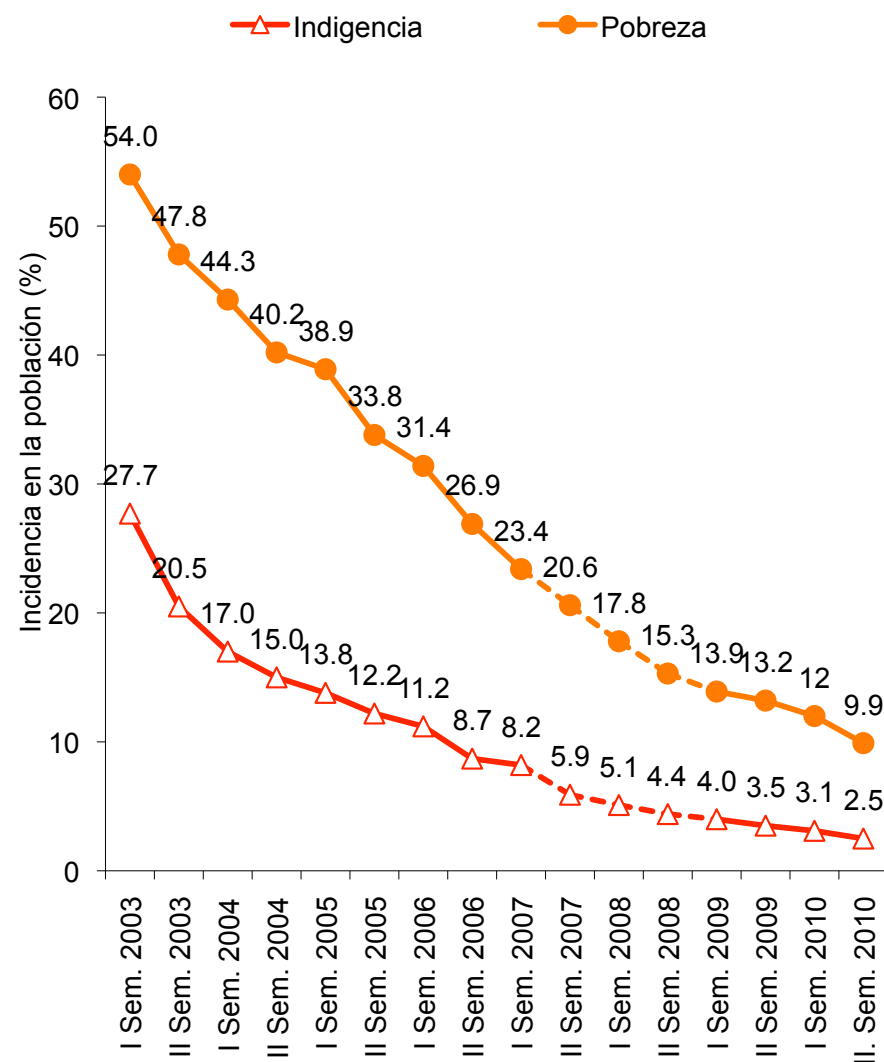
SÍNTESIS

✓ La manipulación de las estadísticas oficiales, a partir de 2007 hasta la fecha, posibilitaron la persistencia de la tendencia descendente en la incidencia de la pobreza y la indigencia en dichas estadísticas, a través de la subestimación del valor de la canasta básica alimentaria.

Según los datos del INDEC, la pobreza y la indigencia continuaron bajando en el segundo trimestre del 2010.

✓ Sin embargo, diversas estimaciones privadas sitúan en la actualidad los niveles de pobreza por encima del 30%, en parte como consecuencia de la persistencia de una inflación a dos dígitos.

Evolución de la incidencia de la pobreza y la indigencia en la población, Total de aglomerados urbanos, 2003-2010. (en porcentajes)



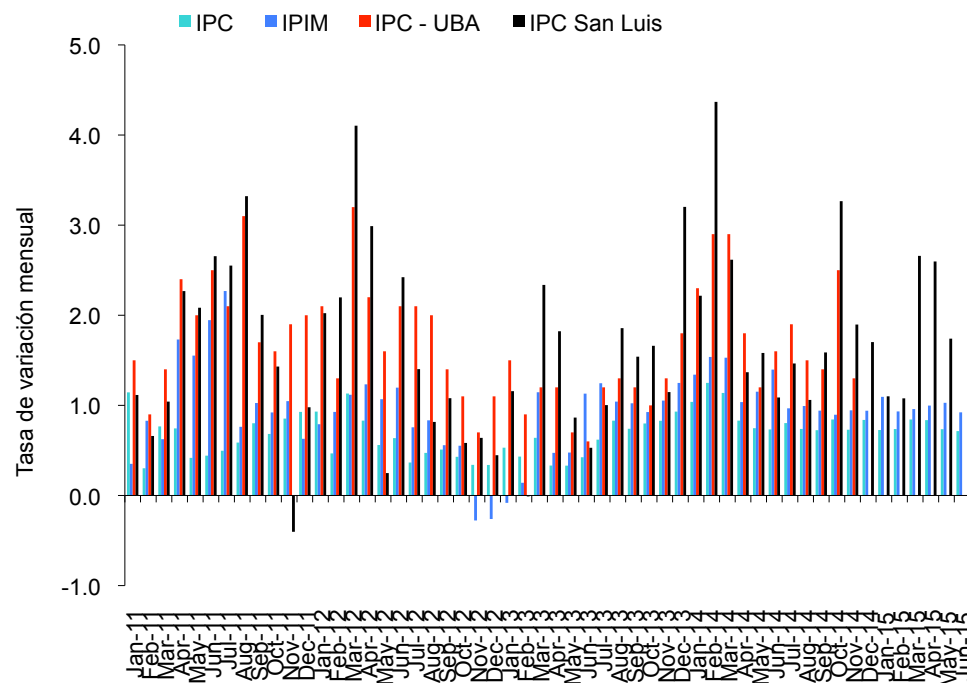
Resumen de indicadores sobre nivel de precios.

Indicador	Período	Valor del indicador o variación con respecto a última medición	Variación anual
IPC - INDEC	Mayo 2011	+0,7%	-1.5%
IPIIM – INDEC	Mayo 2011	+1%	-10.7%
IPC – SAN LUIS	Mayo 2011	+1,7%	+10%

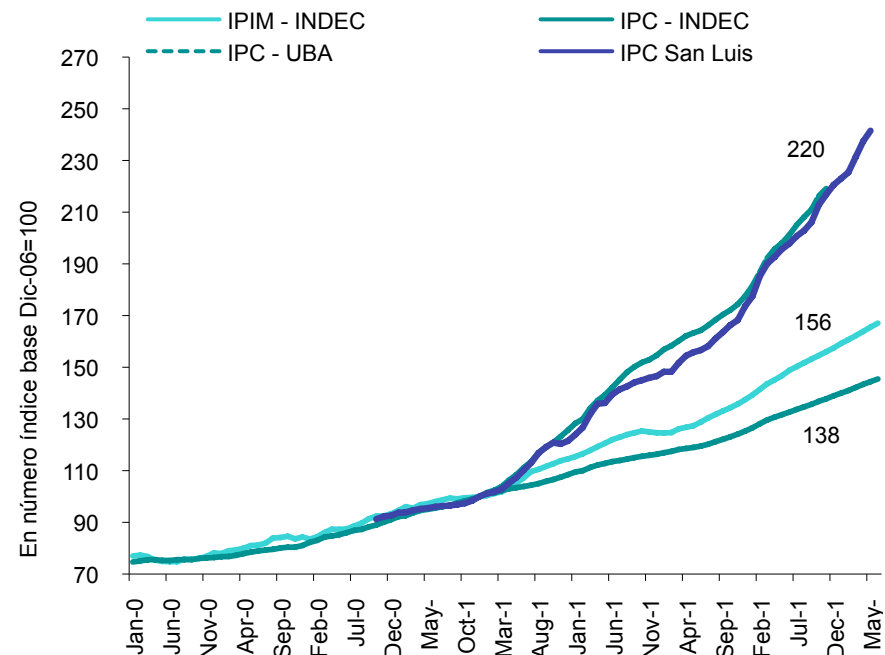
SÍNTESIS

- ✓ Las estimaciones privadas respecto a la tasa de inflación continúan ubicándose muy por encima de las estimaciones oficiales del INDEC. Dado que desde el gobierno se decidió frenar la publicación de las estimaciones privadas, se decidió utilizar, en su reemplazo, el IPC publicado por la provincia de San Luis, el cual continua siendo confiable (muestra un alto nivel de correlación con aquellas estimaciones privadas).
- ✓ La Provincia de San Luis registró una inflación mensual de alrededor del 1,7% en mayo del 2011 (más del doble del valor publicado por el INDEC). Esto lleva a una tasa de inflación de un 23.4 % en variación interanual.

Tasa de variación del índice de precios al consumidor, del índice de precios mayoristas y del IPC-UBA, 2007-2011 (en porcentajes).



Evolución del índice de precios al consumidor, del índice de precios mayoristas y del IPC-UBA, 2003-2011 (en número índice base Dic-06= 100).



Fuente: elaboración propia en base a información del Ministerio de Economía, INDEC y UBA.

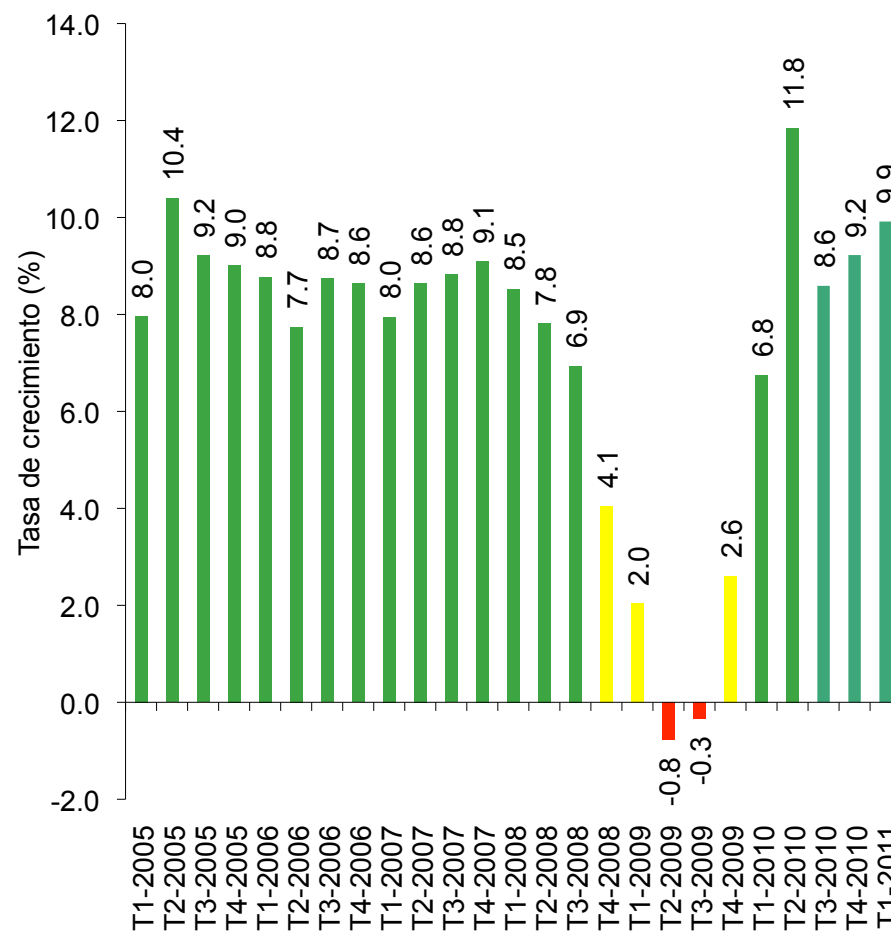
Resumen de indicadores sobre nivel de actividad económica.

Indicador	Período	Valor del indicador o variación con respecto a última medición	Variación anual
PBI (en millones de pesos de 1993)	1er. Trimestre 2011	419023	+2.6%
PBI per capita (en pesos de 1993)	1er. Trimestre 2011	9583	+22%
Estimador mensual de la actividad económica (desest.)	Abril 2011	0.7%	+8.1%
Estimador mensual industrial (desest.)	Mayo 2011	1%	+8,9%
Indicador Sintético de la Actividad de la Construcción (ISAC) (desest.)	Mayo 2011	2.7%	+14%
Exportaciones (en millones de US\$)	Abril 2011	6953	+11.7%
Importaciones (en millones de US\$)	Abril 2011	5653	+37.8%
Saldo de la balanza comercial (en millones de US\$)	Abril 2011	1300	-38.7%

SÍNTESIS

- ✓ Según datos del INDEC y del Ministerio de Economía, la economía sigue creciendo a un ritmo elevado.
- ✓ La tasa de crecimiento interanual del PBI fue de un 9,9% en el primer trimestre 2011 (a precios constantes).
- ✓ Sin embargo, cabe resaltar que los datos oficiales relativos a la actividad económica siguen siendo muy controvertidos: muchos analistas privados estiman que el crecimiento económico real estaría muy por debajo de las cifras oficiales.

Tasa de crecimiento interanual del producto bruto interno a precios constantes, 2005-2011.
(en porcentajes)

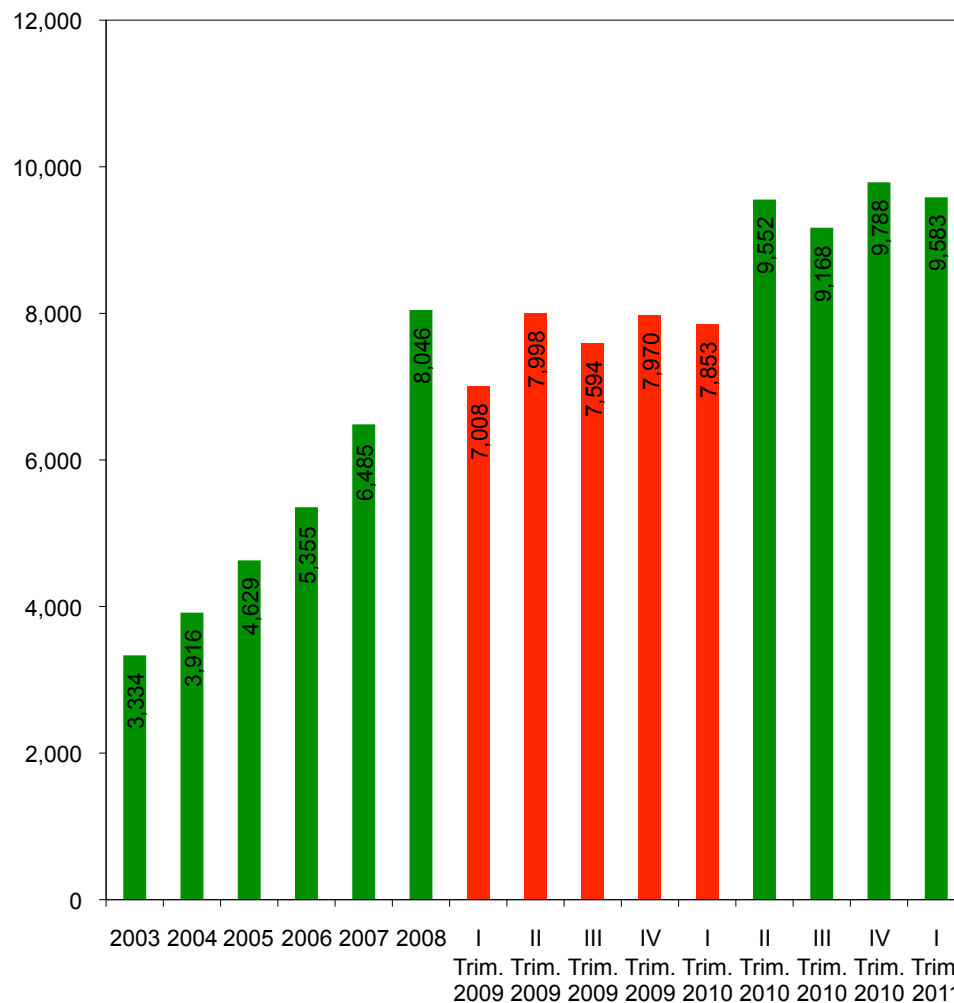


Fuente: elaboración propia en base a información del Ministerio de Economía e INDEC.

Producto bruto interno per capita, 2003-2011.
(en precios de 1993)

SÍNTESIS

- ✓ El PIB per capita descendió ligeramente en el primer trimestre de 2010, en un 4% con respecto al cuarto trimestre del 2010.
- ✓ La actividad económica sigue creciendo de manera continua desde junio del 2010. El estimador mensual de actividad económica aumentó en abril del 2011 en un 0.7% con respecto al mes anterior y en un 8.1% en variación interanual.

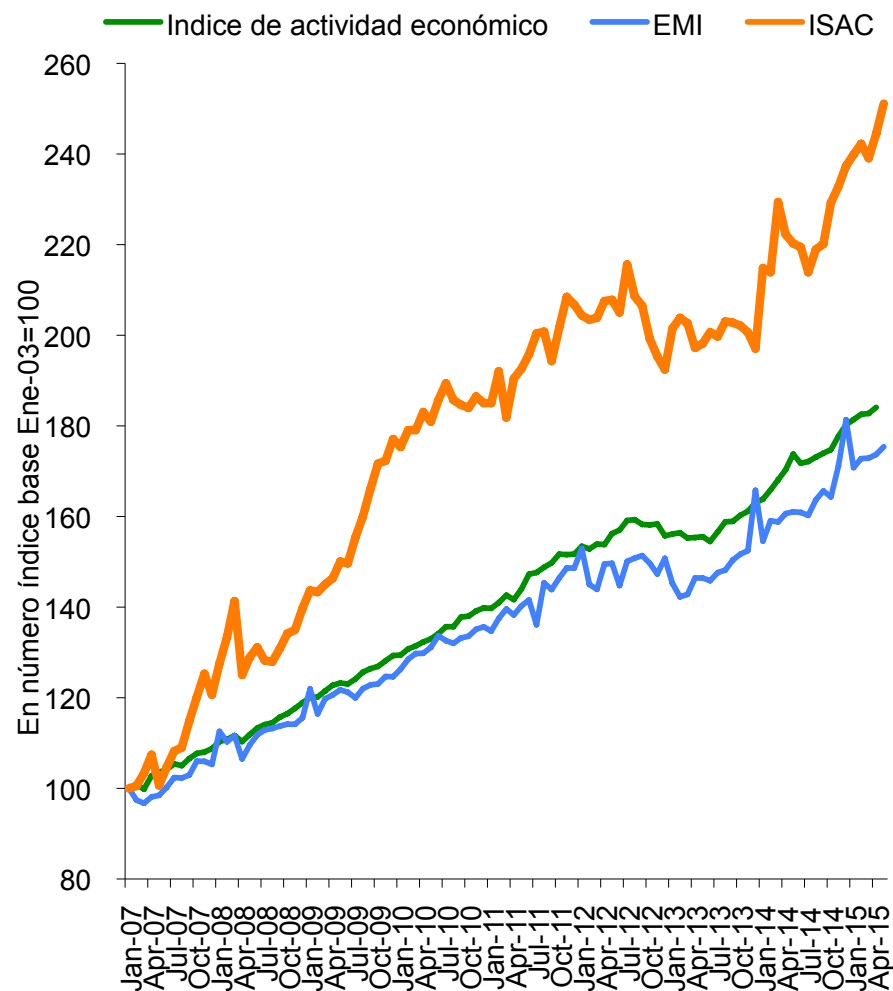


Fuente: elaboración propia en base a información del Ministerio de Economía e INDEC.

SÍNTESIS

- ✓ La economía siguió creciendo durante el primer semestre del 2011.
- El índice mensual industrial subió un 1% en mayo con respecto al mes anterior.
- La actividad en el sector de la construcción continúa también creciendo: +2.7% en mayo con respecto al mes anterior.

Evolución del índice de nivel de actividad económica, del estimador mensual industrial, y del nivel de actividad de la construcción, 2003-2011 (en número índice base Ene-03= 100).

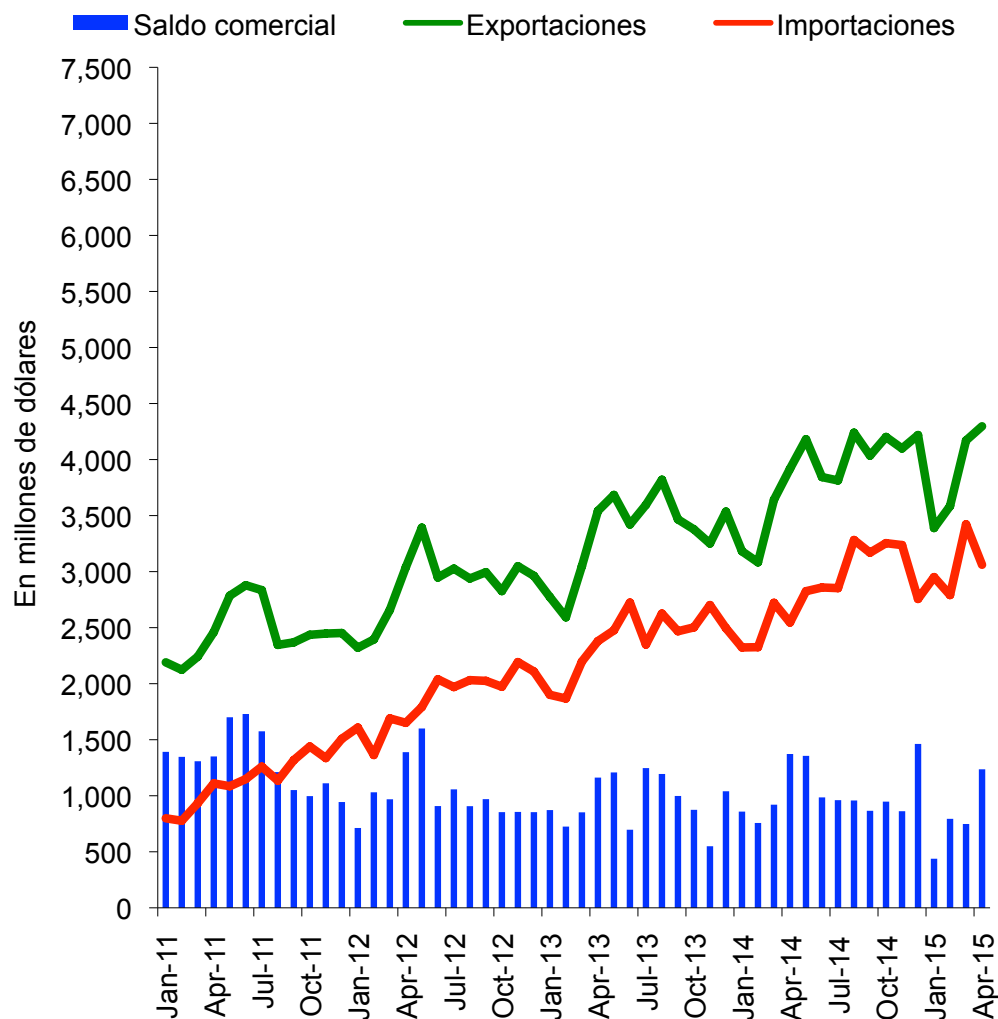


Fuente: elaboración propia en base a información del Ministerio de Economía e INDEC.

SÍNTESIS

- ✓ Las exportaciones subieron casi un 11% en abril del 2011 con respecto al mismo mes en el 2010.
- ✓ Sin embargo, las importaciones siguen subiendo a un ritmo más elevado. Aumentaron en un 38% en abril del 2011 con respecto al mismo mes en el año 2010.
- ✓ Por lo tanto, en variación interanual, el saldo de la balanza comercial, si bien continúa siendo positivo, continúa deteriorándose. Desde el mes de febrero del 2010, ha sido siempre significativamente inferior a su nivel para el mismo mes del año anterior. Es así que en el mes de abril de 2011 alcanza una disminución del 39% en variación interanual.

Evolución de las exportaciones, importaciones y el saldo de la balanza comercial, 2003-2011 (en millones de dólares).



Fuente: elaboración propia en base a información del Ministerio de Economía e INDEC.