



Instituto
de investigaciones
biomédicas
de Barcelona

Consejo Superior
de Investigaciones
Científicas. CSIC.



Centro de Investigación Biomédica En Red
de Salud Mental

COVID-19 y Depresión

F. Artigas

Institut d'Investigacions Biomèdiques de Barcelona
CSIC-IDIBAPS
CIBER Salud Mental (CIBERSAM)

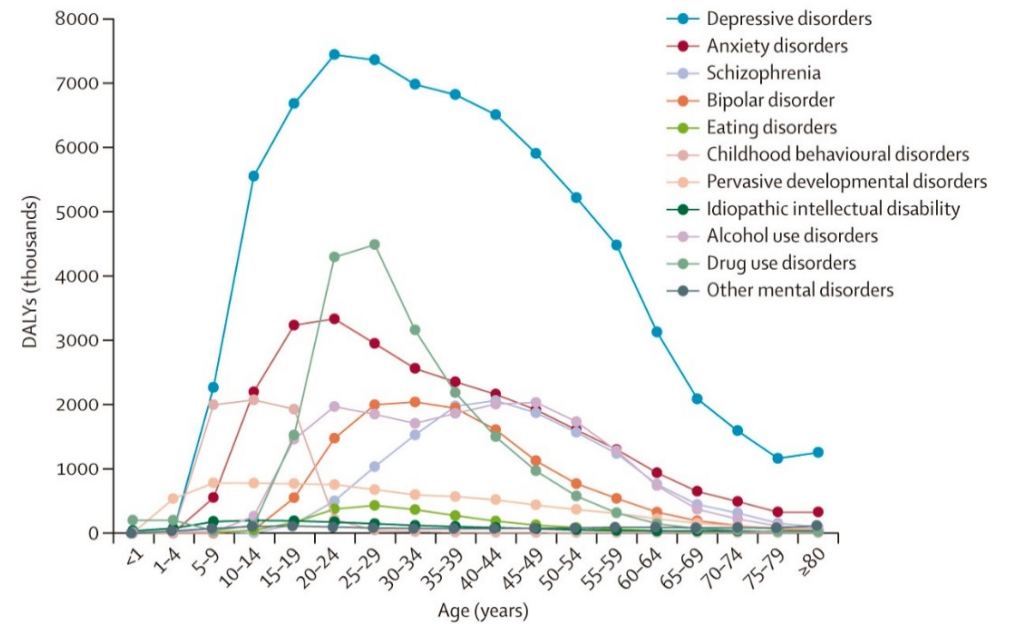
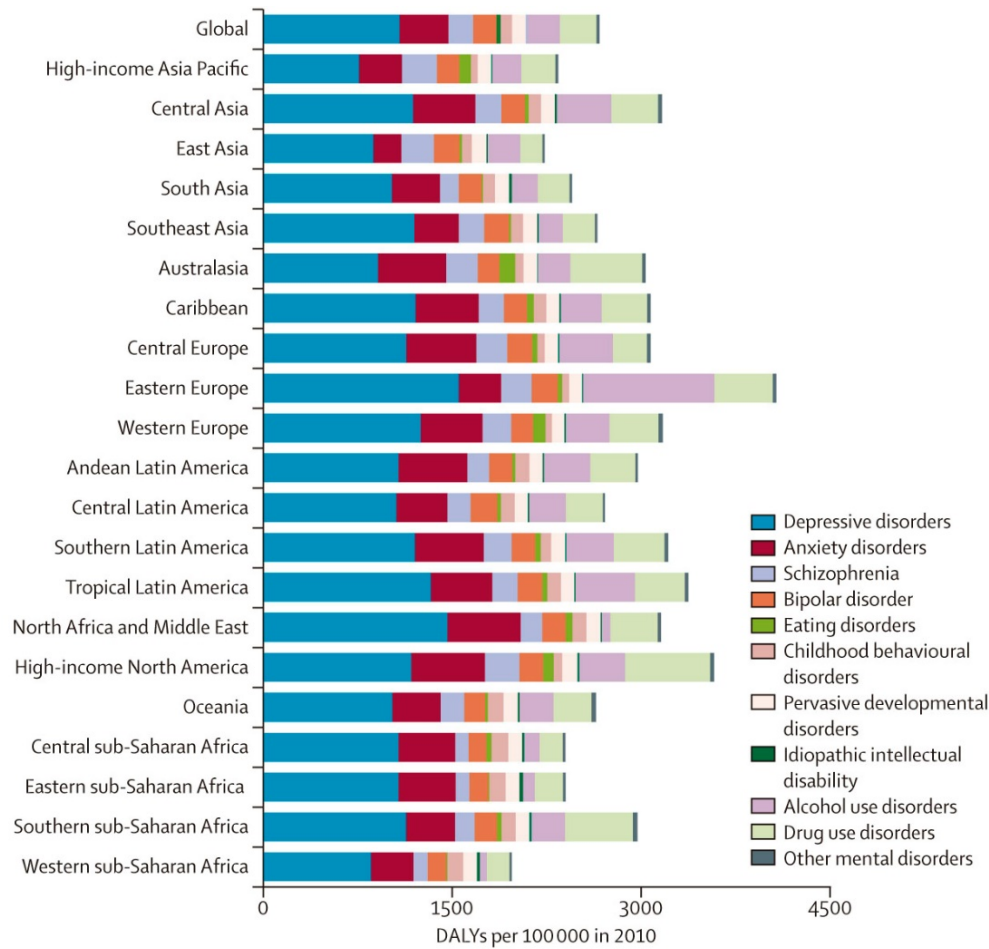


Depresión



- Descrita ya en la cultura griega: melancolía (μέλας *melas* – negro; χολή *Kholis* – bilis o humor)
- Enfermedad común: prevalencias vitales del 20% en mujeres y del 10% en hombres
- Origen biológico: alteración funcional de neurotransmisores y circuitos cerebrales
- Diversas formas, unas más “endógenas” y otras más reactivas, con el estrés como factor precipitante
- Múltiple y diversa sintomatología: afectiva/emocional, somática, cognitiva, etc.

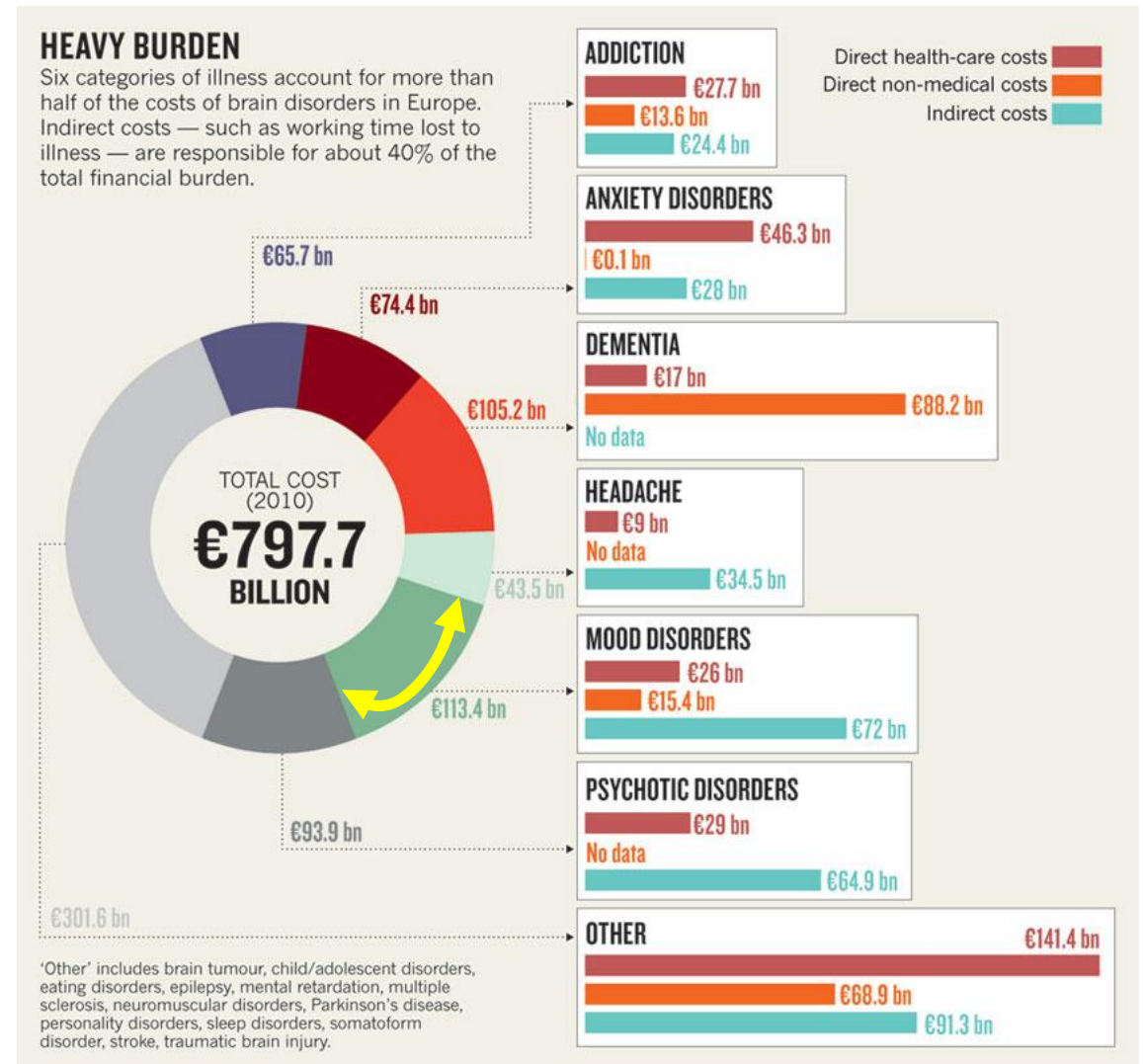
Impacto Global de la Depresión en Discapacidad (DALYs): 4ª causa principal de todas las enfermedades y 1ª de las patologías mentales y de abuso de drogas



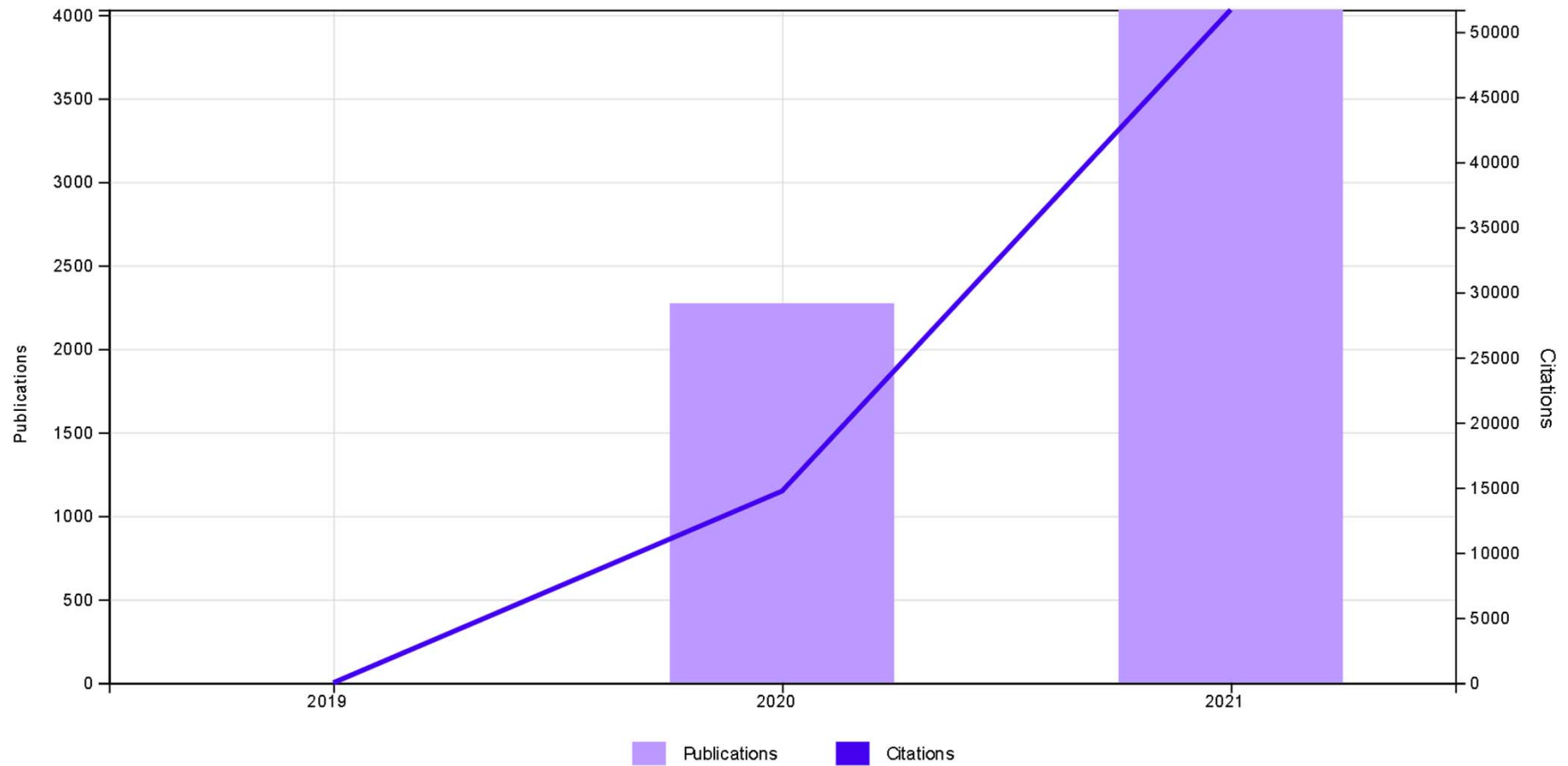
Coste de las enfermedades del cerebro en Europa

Depresión

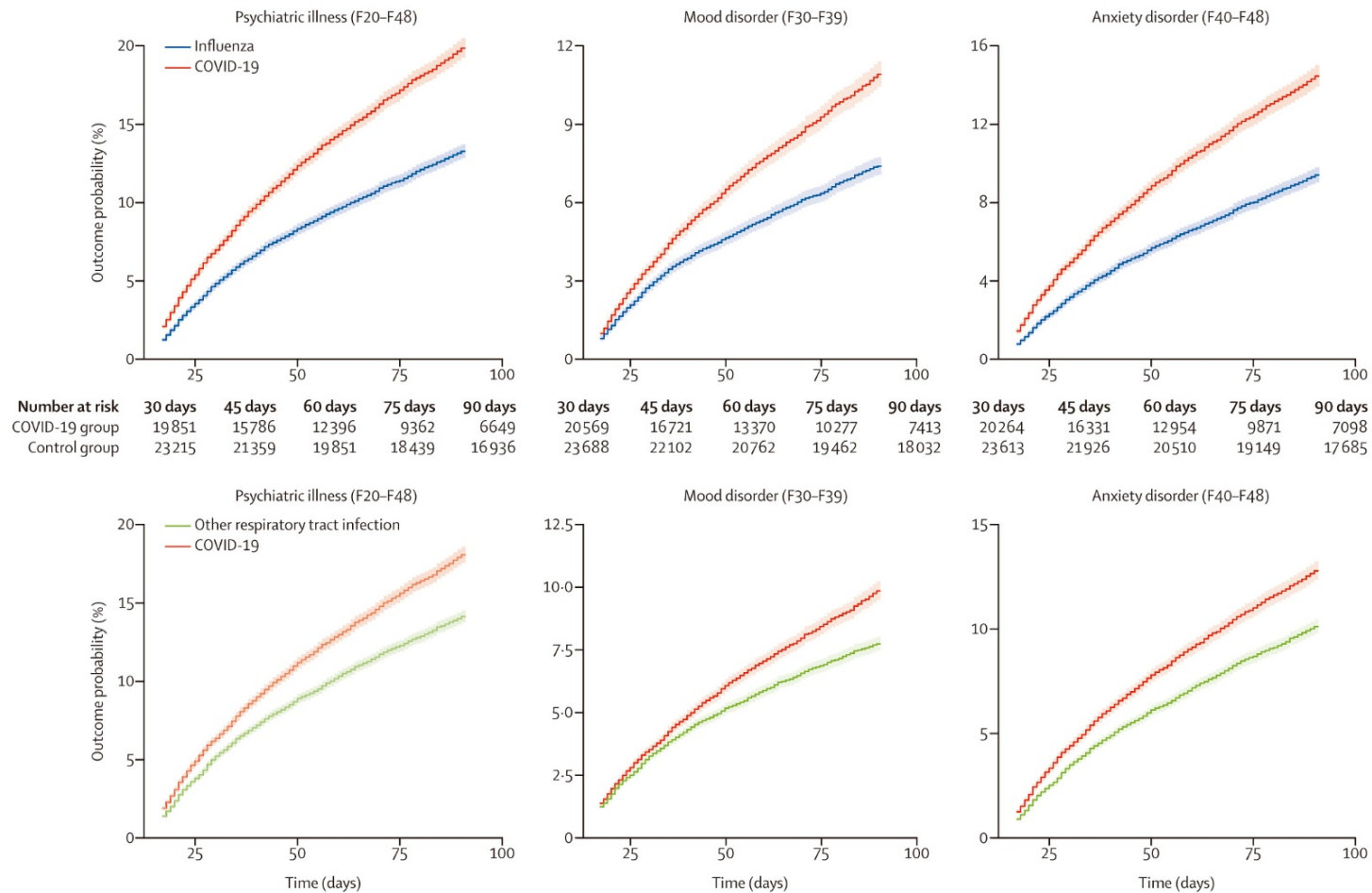
- Elevada prevalencia y larga duración de los episodios depresivos
- Aparición en etapas productivas de la vida: elevados costes laborales
- Limitada eficacia de los tratamientos convencionales: más de un tercio de los pacientes no responde o responde mal a los antidepresivos
- Recientemente se han desarrollado nuevos tratamientos basados en Glutamato y GABA con eficacia en pacientes resistentes a los tratamientos clásicos



Impacto COVID-19 en salud mental: >6.000 publicaciones en 2 años



Relación bidireccional entre COVID-19 y salud mental: Mayor incidencia de patología mental en enfermos COVID-19



Relación bidireccional entre COVID-19 y salud mental: Mayor incidencia de COVID-19 en enfermos mentales

